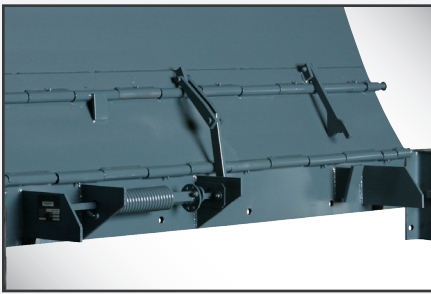


NIVELADOR MECÁNICO DE BORDE DE MUELLE/ANDÉN

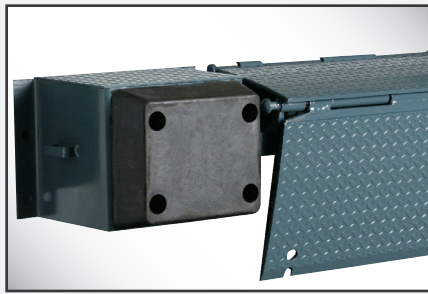


**Se muestra MEDLF7220 con accionamiento de nivelación sin levantamiento y conjunto de bloque amortiguador estándar*

- ▶ Genera un puente sobre la separación entre el edificio y el camión, donde exista una variación mínima entre el muelle/andén y el camión con un margen de trabajo recomendado de +/- 8 cm (3") y un margen de funcionamiento máximo de +/- 13 cm (5") sobre y bajo el nivel del muelle/andén.
- ▶ Los niveladores sin levantamiento permiten operar el nivelador de manera fácil y sin problemas.
- ▶ La operación es un proceso simple de dos pasos. Solo tire de la palanca hacia abajo para levantar y empujar hacia adelante para extender la unidad hacia el remolque.
- ▶ Elimina las acciones extremas de plegar, empujar y levantar asociadas con los niveladores de borde de muelle/andén antiguos.
- ▶ La ubicación de la barra de elevación mantiene al encargado del muelle/andén en una posición segura para operar el nivelador.
- ▶ Retorno automático a la posición de almacenamiento una vez que el remolque sale del muelle/andén.
- ▶ Hecho en EE. UU.



Exclusivo soporte de cuatro escuadras de refuerzo de McGuire en posición de almacenamiento y de carga final.



Conjunto de bloque amortiguador con placa con huella de seguridad, igual que la plataforma y el reborde.



La acción de palanca "sin levantamiento" de McGuire significa que no hay que plegar, levantar o tirar del nivelador.

OPERACIÓN

La plataforma se eleva cuando el encargado de muelle/andén inserta una palanca de accionamiento en la ranura de accionamiento y tira de la palanca hacia abajo hasta que alcanza la posición de activación para accionar el ciclo. Luego, empuja la palanca de accionamiento hacia adelante hasta que el reborde se extienda y se apoye en la cama del camión. El encargado retira la palanca de accionamiento y la guarda para volver a utilizarla en el futuro de manera conveniente.

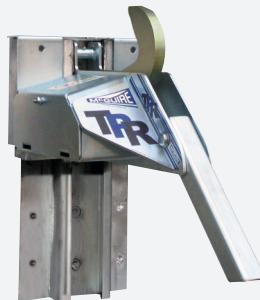
Luego de que la carga y descarga estén completas, el encargado puede insertar la palanca de accionamiento en la ranura de accionamiento y tirar del nivelador hacia atrás hasta que la punta del reborde se separe de la parte posterior de la cama del camión. Después, puede empujar el nivelador hacia adelante y el nivelador MEDLF se pondrá en posición de almacenamiento. Si no, el nivelador MEDLF volverá inmediatamente a la posición de almacenamiento cuando se aleje el camión. Es una operación simple de una persona que no necesita plegar o levantar.

CARACTERÍSTICAS DE SEGURIDAD

- Tener resortes de extensión o torsión mecánica con palanca de elevación significa que no hay que plegar, levantar o tirar del nivelador.
- Un mínimo de (4) escuadras de refuerzo de acero sólido proporcionan soporte cuando se debe realizar la carga final de los remolques.
- Una placa con huella de seguridad arriba del conjunto de soporte amortiguador proporciona una superficie resistente a los deslizamientos al igual que la plataforma y el reborde.

RETENEDORES DE VEHÍCULOS Y ACCESORIOS

Para un muelle/andén de carga más seguro, todos los niveladores McGuire se pueden equipar con un sistema de comunicación por luces y retenedores de vehículos, los que permiten evitar una salida inesperada del remolque del muelle/andén de carga. También hay barreras de seguridad disponibles para evitar la conducción de los montacargas sobre el borde del muelle/andén.



FABRICACIÓN

La serie MEDLF tiene un criterio estructural superior para un nivelador de borde de muelle/andén. Los pasadores de bisagra de acero laminado en frío y las escuadras de refuerzo secundarias de acero para una mayor resistencia y una vida útil prolongada se asocian con un reborde nivelador y una plataforma fabricados con una placa de acero con huella de seguridad de alta resistencia y flexibilidad mínima a 3,800 bar (55,000 psi). También se incluyen engrasadores de manera estándar en el área de la bisagra.

Este nivelador tiene una clasificación comparativa de la industria (CIR, Comparative Industry Rating) máxima de 15,900 kg (35,000 lb).

PARACHOQUES PARA MUELLE/ANDÉN

Dos parachoques estándar de hule moldeado para servicio pesado de 10 cm (4") de grosor x 30 cm (12") de alto x 33 cm (13") de ancho están montados en los conjuntos de bloque amortiguador para ayudar a proteger la placa de la plataforma y el edificio contra los remolques que se acercan. Los conjuntos de bloque amortiguador están fabricados de acero formado e incorporan una escuadra de refuerzo interna de altura completa para un soporte adicional.

Opciones comunes de la serie MEDLF

- ▶ Reborde de 43 cm (17") para remolques refrigerados
- ▶ Reborde cónico (cónico en los costados)
- ▶ Superficie abrasiva de plataforma
- ▶ Diseño de perfil bajo (placa central plana) para aplicaciones de patín hidráulico
- ▶ Borde del muelle/andén (EOD) embutido con parachoques laminados (1 par) (en lugar del estándar)
- ▶ Parachoques con superficie de acero (1 par) (en lugar del estándar)
- ▶ Sin parachoques o bloques amortiguadores (1 par)
- ▶ Otras opciones disponibles: Consulte con la fábrica
- ▶ Alternativa de serie para la parte superior del muelle/andén

Modelo: Tamaño nominal

- ▶ MEDLF 66" (168 cm)
- ▶ MEDLF 72" (183 cm)
- ▶ MEDLF 78" (198 cm)
- ▶ MEDLF 84" (213 cm)

Margen de capacidad: 9,100 a 15,900 kg (20,000 a 35,000 lb)



A Division of Systems, LLC

W194 N11481 McCormick Drive • Germantown, WI 53022

Teléfono: 1.800.624.8473 • Correo electrónico: sales@wbmcguire.com

www.wbmcguire.com

DISTRIBUIDO POR: